

데이터 시트

ARUBA NETEDIT

네트워크 스위치 구성, 모니터링 및 문제 해결을 조정

네트워크 관리자는 IoT 및 BYOD로 인한 급증하는 단말들뿐만 아니라 모든 사용자에게 어디에서나 신뢰할 수 있고 안전한 모바일 액세스를 제공해야 하는 등과 같은 다양한 문제에 직면해 있습니다. 빠른 속도로 진화하는 비즈니스 요구사항을 지원하는 것은 또 다른 문제입니다. 종종 인력난을 겪고 있는 IT 팀은 무중단 추가, 이동 및 변경으로 인해 어려움을 겪을 수 있으며, 이로 인해 운영자 오류가 발생하고 그에 따른 성능 문제 또는 가동 중단 위험이 높아집니다.

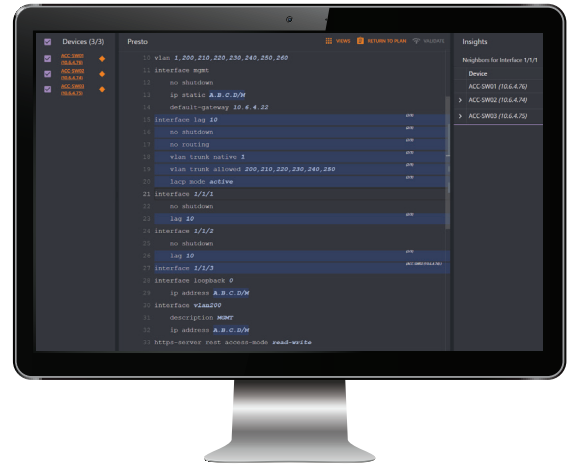
Aruba NetEdit은 이러한 문제에 대한 대응으로 IT 팀이 자동화와 분석을 통해 배포가 일관되고 규정을 따르며 배포에 오류가 없도록 여러 스위치 구성을 조정합니다. 자동화 워크플로는 운영자에게 사용자 친화적인 CLI와 유사한 인터페이스를 제공하여 프로그래밍 오버헤드 없이 변경할 수 있도록 합니다. NetEdit는 IT 팀이 엔드 투 엔드 서비스 확장을 원활하게 할 수 있도록 조정하고 네트워크 전반의 변경을 신속하게 시행하며 네트워크 업데이트 이후 정책 준수를 보장할 수 있도록 역량을 부여합니다.

이 지능적인 지원과 지속적인 검증은 Aruba Network Analytics Engine(NAE)에서 제공하는 임베디드 분석 기능을 통해 네트워크 전체의 구성 변경이 일관되고 호환될 수 있도록 보장함으로써 궁극적으로 네트워크의 전반적인 상태와 보안을 향상시킵니다.

NETEDIT 작동 방식

시작하려면 운영자가 NetEdit의 웹 기반 사용자 인터페이스 내에 적절한 서브넷을 입력하기만 하면 됩니다. 입력하면 NetEdit는 각 Aruba CX 스위치에 대한 구성 파일을 자동으로 검색하여 가져옵니다. NetEdit가 새 스위치를 인식하면 스위치 구성, 하드웨어 인벤토리 및 연결된 장비의 정보를 조사합니다.

운영자는 관리자 인터페이스를 통해 각 네트워크 장치의 상태를 쉽게 해석할 수 있습니다. 그리고 사용자 정의 가능한 애플리케이션 대시보드를 통해 가장 관심 있는 메트릭을 신속하게 파악할 수 있습니다. 네트워크 탭은 배포된 모든 스위치에 대한 빨강/노랑/녹색 상태와 함께 네트워크 상태에 대한 심층적인 뷰를 제시합니다.



주요 특징

- 일관성 및 규정 준수를 위한 검증 기능을 갖춘 지능적이고 오류 없는 구성
- 여러 장치를 동시에 보고 편집
- 기업 규정 준수 및 네트워크 설계를 위한 맞춤형 검증 테스트
- 프로그래밍 없이 자동화된 대규모 구성 배포
- 신속한 문제 해결을 위한 고급 분석 및 문제 해결
- 예측 지원을 갖춘 CLI와 유사한 인터페이스로 완벽한 운영 단순성 보장—새로운 기술이 필요하지 않음

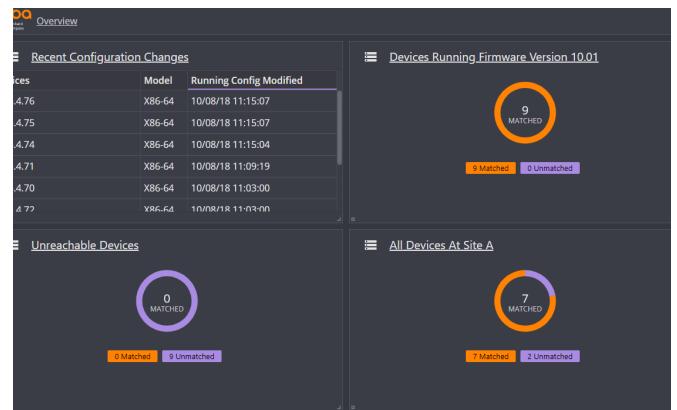


그림 1: Aruba NetEdit 대시보드

NetEdit는 서버에서 OVA(Open Virtualization Application) 가상 머신(예: VMware의 ESXi)으로 실행됩니다. AOS-CX 운영체제를 실행하는 다음과 같은 스위치가 지원됩니다.

- Aruba CX 6000 스위치 시리즈
- Aruba CX 8000 스위치 시리즈

주요 기능

NetEdit는 스위치 라이프사이클 전반에 걸쳐 자동화 및 분석 기능을 제공하여 일반적인 관리 작업을 크게 단순화시킴으로써 네트워크 운영자의 경험을 향상시킵니다. 네트워크 운영자는 다음 기능을 통해 오류 없는 배포가 가능합니다.

동적 네트워크 토폴로지

인터페이스 내의 네트워크 탭은 Aruba CX 스위치 및 Aruba 액세스 포인트뿐 아니라 타사 스위치를 포함하여 조직의 네트워크 토폴로지를 전체적으로 보여줍니다.

상태 요약 패널은 보안 정책 위반 및 오류가 발생하는 장치를 포함하여 Aruba 스위치의 상태에 대한 실시간 스냅샷을 제공합니다.

운영자가 선택한 계층에 따라 네트워크의 동적 맞춤형 뷰가 트리거됩니다. 이러한 계층은 성능 또는 컴플라이언스 준수에 문제가 있는 것을 포함하여 Aruba CX 장치 상태와 구성에 대한 향상된 가시성을 제공합니다. 지원되는 계층에는 애플리케이션, 클라이언트 서비스, 장치, 라우팅, 연결, 세분화 외에도 특정 계층으로 지정되지 않은 모든 NAE 에이전트가 포함됩니다.

NetEdit는 더욱더 업무를 간소화하기 위해 Aruba CX 스위치용 REST API와 Aruba 무선 및 타사 장치용 SNMP를 사용하여 LLDP(Link Layer Discovery Protocol)로 새로운 네트워크 인프라 장치를 자동으로 검색합니다. 새로 연결된 스위치는 네트워크 탭에 자동으로 표시됩니다.

다중 장치 편집

네트워크 변화 속도에 맞추기 위해 NetEdit는 운영자가 각 구성 파일의 세부 내용을 통해 한 번에 여러 개의 장치 구성을 쉽게 변경할 수 있도록 합니다. 예를 들어 모든 스위치에 대해 NTP 또는 RADIUS 서버 주소를 중앙에서 정의하거나 액세스 스위치에서만 ACL 항목을 설정할 수 있습니다.

또한 NetEdit는 CLI에 대한 운영자의 기존 지식을 활용하므로 재교육이나 새로운 기술이 필요하지 않습니다. 오히려 명령어 완성, 구문 강조, 검증과 같은 자동완성 지원은 명령어를 입력하는 데 걸리는 시간을 크게 단축합니다.

보다 효율적으로 창을 변경하기 위해 네트워크 팀은 프롬프트 기반 명령 몇 개만 사용하여 스위치 간 VXLAN(Virtual eXtensible LAN)과 같은 일반적인 구성을 구현할 수도 있습니다.

자동 검증을 통한 원클릭 배포

NetEdit를 사용하면 여러 스위치에서 배포(또는 롤백)하고 변경 후 스위치가 올바르게 작동하는지 확인할 수 있습니다. 예를 들어 변경 작업을 보다 광범위하게 배포하기 전에 해당 변경사항이 제대로 작동하는지 확인하거나 문제가 있는 경우 변경 내용을 신속하게 취소할 수 있습니다.

배포 시 NetEdit는 변경 전후의 네트워크 및 서비스 상태 정보를 자동으로 수집하여 그 차이를 지능적으로 표시합니다. 이를 통해 할당된 창 내에서 변경사항을 유지할 것인지 또는 롤백할 것인지 결정할 수 있습니다.

지속적인 검증

기업 및 규제 정책에 대한 준수 여부를 지속적으로 모니터링하고 보장할 수 있는 기능을 통해 업무를 추가적으로 간소화합니다. 스위치의 CLI 사용 또는 Ansible 등을 통해 NetEdit 외부에서 수행한 변경사항을 포함한 모든 구성 변경사항에 대해 유효성 검사를 수행할 수 있습니다.

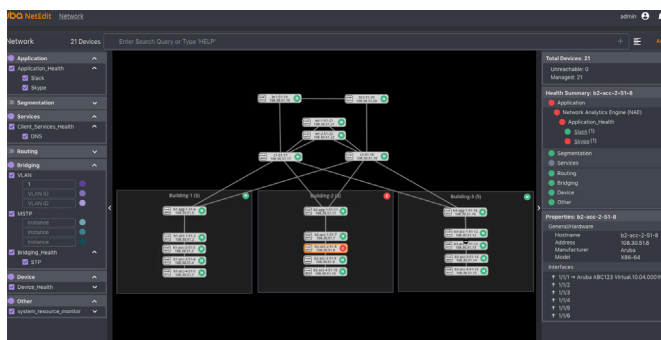


그림 2: NetEdit의 네트워크 탭에 Skype 애플리케이션 문제가 강조 표시됨

예를 들어, 모든 관리 IP 주소가 관리 하위 네트워크에 있거나 OSPF를 실행하는 모든 라우터가 인접관계 변경사항을 로깅하는지 간단히 확인합니다. 검증 테스트는 구성 명령에 대한 기존 지식을 기반으로 쉽게 사용자 정의 및 확장할 수 있습니다.

전체 감사 추적

NetEdit는 모든 하드웨어 및 소프트웨어 버전뿐 아니라 다른 구성 변경사항을 기록합니다. 그런 다음 모든 변경사항 또는 변경사항 그룹을 검색하여 볼 수 있습니다.

이를 통해 NetEdit에서 변경했는지, 또는 다른 방법을 통해 변경했는지에 관계 없이 자동화된 버전 기능을 사용하여 하드웨어, 소프트웨어 및 구성에 대한 변경사항을 추적할 수 있습니다. 또한 스위치의 위치, 변경 날짜와 같은 요소에 따라 선택적으로 이러한 롤백을 수행할 수 있습니다.

모니터링 및 문제 해결

운영자는 Aruba Network Analytics Engine(NAE)과의 통합을 통해 문제 해결 시 고급 네트워크 분석과 내장된 자동화에 실시간으로 액세스할 수 있으므로 네트워크에 영향을 미치는 문제를 신속하게 탐지하고 해결할 수 있습니다.

NAE는 기본적으로 Python 스크립트를 기반으로 하는 에이전트를 통해 스위치에서 텔레메트리를 수집합니다. 운영자는 특정 트래픽이나 관심 이벤트를 모니터링하고 수집하는 규칙을 사전에 설정할 수 있습니다. 예를 들어 설정한 임계값을 초과하는 CPU 사용 모니터링, 구성 불일치 또는 OSPF 접근성 문제 등이 있습니다.

NetEdit는 NAE 에이전트의 상태를 구독하여 관심을 갖고 있는 문제가 발생할 때 데이터를 수집합니다. 그런 다음 ServiceNow, TOPdesk 및 Slack과 같은 도구와 통합하여 신속한 알림을 제공하고 운영자가 시정 조치를 취할 수 있도록 안내합니다.

NetEdit를 클릭하면 네트워크 탭에 알림 기준과 일치하는 장치가 강조 표시됩니다. 운영자는 여기에서 이벤트가 발생한 시간과 관련된 전체 진단 정보를 사용하여 영향을 받은 장치나 서비스를 신속하게 분석하고 문제 해결을 시작할 수 있습니다.

NetEdit와 NAE는 이러한 방식으로 문제 해결 시 일반적으로 운영자에게 부담을 주는 수동 작업의 수를 대폭 줄입니다. 또한 네트워크에서 부하가 적게 발생하므로 네트워크 전체의 텔레메트리 수집 과정에서 성능에 영향을 주지 않습니다.

Aruba CX 모바일 앱에서 자동 가져오기

Aruba는 편의성을 더욱 강화하기 위해 운영자가 iOS 및 Android 장치에 Aruba CX 스위치를 설치할 수 있는 모바일 앱을 제공합니다. 정책 준수 확인을 위해 **Aruba CX 모바일 앱**을 통해 네트워크에 연결된 스위치를 NetEdit으로 자동으로 가져옵니다.

추가 정보

다음 NetEdit 솔루션 구성요소에 대한 지침은 Aruba 영업 담당자에게 문의하십시오.

- 지원 및 권장 VMware 버전
- 서버 사양

Aruba NetEdit는 **Aruba 서비스 포털**에서 사용할 수 있습니다. NetEdit 소프트웨어를 다운로드하려면 Aruba Airheads 커뮤니티를 방문하여 **Airheads 계정을 생성**해야 합니다. 이 포털의 소프트웨어 다운로드 링크는 **여기**를 클릭하십시오.

문서

NetEdit 매뉴얼을 포함한 문서는 **Aruba 지원 센터**의 문서 탭을 참조하십시오.

주문 정보

NetEdit는 현재 최대 25개의 노드(네트워크 스위치)에 대해 무료 체험판으로 제공됩니다. Aruba 지원 서비스에 대한 1년 및 3년 서브스크립션에 대한 라이선스 옵션도 있습니다.

주문 정보	
부품 번호	설명
N/A	Aruba NetEdit 25개 노드 체험판
JL639AAE	Aruba NetEdit 단일 노드: 1년
JL640AAE	Aruba NetEdit 단일 노드: 3년

1년 또는 3년 서브스크립션을 선택합니다.